



COSMOS
HOTELS & RESORTS
天成飯店集團

天成飯店集團
COSMOS HOTEL & RESORTS

 COSMOS HOTELS & RESORTS 天成飯店集團 www.tw-cosmos.com	頂級 奢華 GRAND LUXURY 天合 GRAND COSMOS 花蓮	城市 經典 URBAN CLASSIC 天成大飯店 COSMOS HOTEL 台北	精緻 體驗 EXQUISITE EXPERIENCE 朋趣 PINK CHILI 桃園	客製 設計 CUSTOMIZED CREATION 天成文旅 嘉義
	跨界 精品 CROSSOVER BOUTIQUE 天成丰閣 LA FÉLIGNY TAIWANG 台中	特色 精選 SPECIAL SELECT 桃園高爾夫俱樂部 TAO YUAN GOLF & COUNTRY CLUB 桃園	客製 設計 CUSTOMIZED CREATION 悅華大酒店 YUEHUA RESORT 桃園	客製 設計 CUSTOMIZED CREATION 世貿國際會館 SIN HAILOO HOTEL 台北

台北天成大飯店
+886-2-2361-7856
台北市中正區忠孝西路一段43號

天成世貿國際會館
+886-2-2720-8008
台北市信義區信義路五段1號

台北花園大酒店
+886-2-2314-6611
台北市中正區中華路二段1號

桃園高爾夫俱樂部·悅華大酒店
+886-3-480-3388
桃園市龍潭區悅華路100號

瑞穗天合國際觀光酒店
+886-3-887-6000
花蓮縣瑞穗鄉溫泉路二段368號

天成逸旅-蝴蝶谷
+886-3-881-2379
花蓮縣瑞穗鄉富源村廣東路161號

天成逸旅-朋趣豪華露營
+885-3-480-1369
桃園市龍潭區悅華路100號

天成逸旅-舶寓高雄
+886-7-216-3003
高雄市前金區五福三路38號

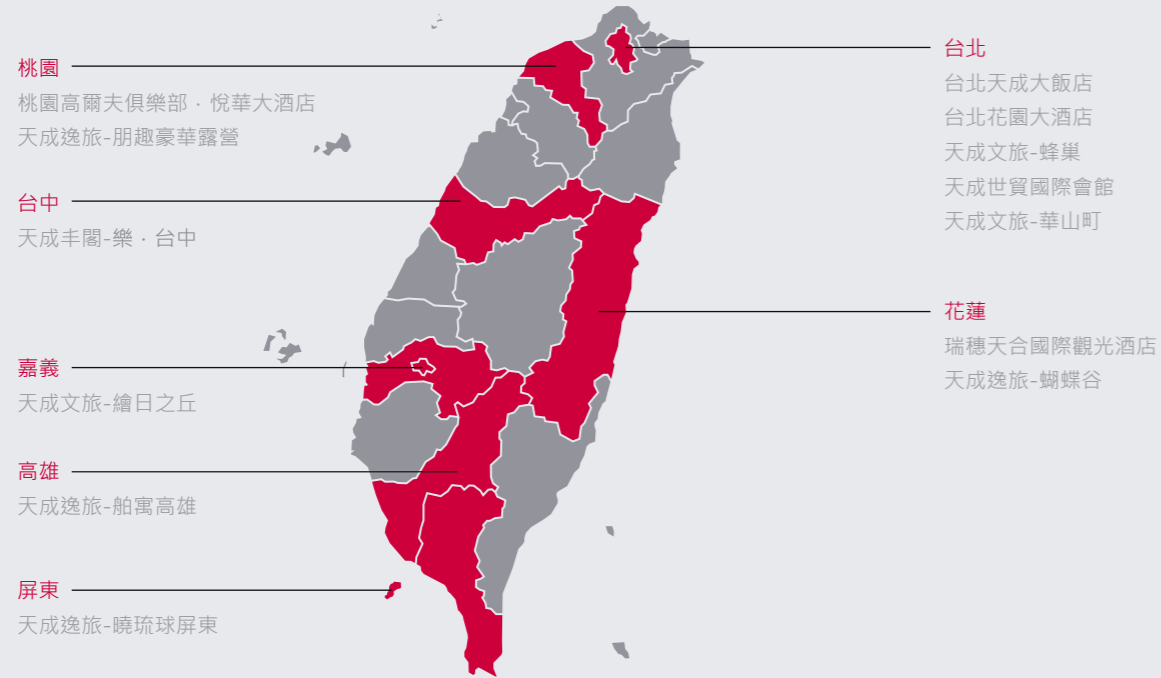
天成文旅-蜂巢
+886-2-2559-9000
台北市大同區太原路57號

天成文旅-繪日之丘
+886-5-275-9899
嘉義市東區大雅路一段888號

天成文旅-華山町
+886-2-2351-5188
台北市中正區忠孝東路二段79號

MANAGEMENT STRATEGY

經營佈局



14 家 品牌飯店	1233 間 客房		32 家 品牌餐廳	1 座 27 洞 高爾夫球場
	頂級奢華 GRAND COSMOS 天合 瑞穗天合國際觀光酒店	城市經典 COSMOS HOTEL 天成 台北天成大飯店 台北花園大酒店	客製化設計 COSMOS CREATION 天成文旅 天成文旅-繪日之丘 天成文旅-華山町 天成文旅-蜂 巢	特色精選 SPECIAL SELECT 天成世貿國際會館 桃園高爾夫俱樂部·悅華大酒店

天成飯店集團擁有長達40多年的飯店經驗，天成飯店集團從自建自營、掌握旅館資產轉為建立品牌、專業經營管理，成為全方位飯店集團。主要分為四大事業體，包括餐旅事業、館外餐飲、高爾夫球場及建設開發，各事業體秉持著核心價值「多元、融合、共享、延續」和服務精神「體貼入微 暖在您心」來滿足各層級顧客需求，並致力於提供給消費者細緻的服務與美好體驗。

天成飯店集團目前已擁有18個品牌、14個館別、1個高爾夫球場，展現積極拓展事業版圖決心。天成飯店集團採多品牌策略，接受業主委託展開旅館籌設、開放品牌加盟與經營管理，因應集團發展現況，並針對客群透過不同的市場定位，找出適切的品牌發展，依照集團規畫發展出六個品牌系列架構來滿足全客群市場，包含：頂級奢華-「GRAND COSMOS 天合」、城市經典-「COSMOS HOTEL 天成」、跨界精品-「COSMOS BOUTIQUE天成丰閣」、客製設計-「COSMOS CREATION 天成文旅」、「特色精選SPECIAL SELECT」以及精緻體驗-「EXQUISITE EXPERIENCE」。天成飯店集團透過核心工具「劇本法」流程來進行旅館開展，降低投資風險與建構多方溝通平台，符合業主喜好同時亦制定兼顧市場定位的營運方針。以時間軸為概念，設定主要客群的角色，透過撰寫文字劇本、劇本分拆速繪圖的描繪、影片的拍攝，從硬體設計或軟體服務，每一個階段讓「設計端、業主、營運團隊與服務同仁」都在同一個溝通平台上，「劇本法」流程可減少不必要的沉默成本，並且透過反覆的溝通與修正，為住客打造一個有文化、歷史、獨特性具差異化的飯店住宿體驗。

頂級奢華「GRAND COSMOS 天合」

瑞穗天合國際觀光酒店

精緻體驗「COSMOS OTIUM 天成逸旅」

天成逸旅-朋趣豪華露營
天成逸旅-曉琉球屏東
天成逸旅-船寓高雄
天成逸旅-蝴蝶谷

客制設計「COSMOS CREATION 天成文旅」

天成文旅-繪日之丘
天成文旅-華山町
天成文旅-蜂巢

城市經典「COSMOS HOTEL 天成」

台北天成大飯店
台北花園大酒店

「特色精選SPECIAL SELECT」

天成世貿國際會館
桃園高爾夫俱樂部·悅華大酒店

跨界精品「COSMOS BOUTIQUE 天成丰閣」

天成丰閣-樂·台中

6間 餐廳	5間 餐廳	5間 餐廳	1間 餐廳	4間 餐廳	2間 餐廳
198間 客房	241間 客房	226間 客房	11間 包廂	76間 客房	148間 客房
1間 餐廳	1間 餐廳	2間 餐廳	3間 餐廳	1間 餐廳	2間 餐廳
71間 客房	72間 客房	31間 客房	30台 豪華露營車	72間 客房	40間 客房



COSMOS HOTEL TAIPEI

台北天成大飯店

台北天成大飯店座落於捷運臺北車站M3出口旁，為五鐵共構之交通樞紐地帶，擁有極佳的地理優勢，共有226間舒適客房。『翠庭』中餐廳提供遠近馳名的江浙料理、港式點心；『百合西餐廳』可享歐陸美饌與下午茶；『花比麵包坊』當天現做現烤，日式、歐式、台式等多元化口味，隨時提供最新鮮的美味口感，滿足味蕾一次次的感動。『拾柒Café』隱身於飯店17F商務中心的「拾柒Café」，坐擁最高樓層的視野，洽公之餘也能盡覽台北市中心的迷人景致，所供應的咖啡採用中美洲、非洲與亞洲等地的精選配方豆，煮出來的香濃咖啡更以手工陶杯盛裝，每啜飲一口都洋溢著圓潤風味。『天成17 CAFE外帶店』全台唯一主打星級飯店自家烘焙咖啡，擁有國際咖啡師證照，在地新鮮烘焙，依照每隻豆的風味與特色，選擇適合的焙度，表現出豐富的均衡口感，讓風味細膩呈現。選品專櫃亦提供各式好物伴手禮，為往來旅人增添旅程途中的美好。

宴會廳 / 最大包廂容納桌數42桌、總桌數130桌

	國際廳	天采廳	翠庭	天美廳
可容納桌數	42桌	27桌	27桌	10桌
教室型人數	120人	99人	66人	72人

餐廳數/5間(翠庭、百合西餐廳、花比麵包坊、拾柒Café、天成17 CAFE外帶店)

交通位置 /

台北天成大飯店緊鄰台北車站，交通四通八達，為台北市區自由行旅客的首選。鄰近西門町商圈、中正紀念堂、華山1914文化創意產業園區，搭乘捷運即可輕鬆抵達台北101大樓、信義區商圈、士林夜市、寧夏夜市、永康街商圈、艋舺龍山寺及華西街觀光夜市.....等台北知名旅遊點。

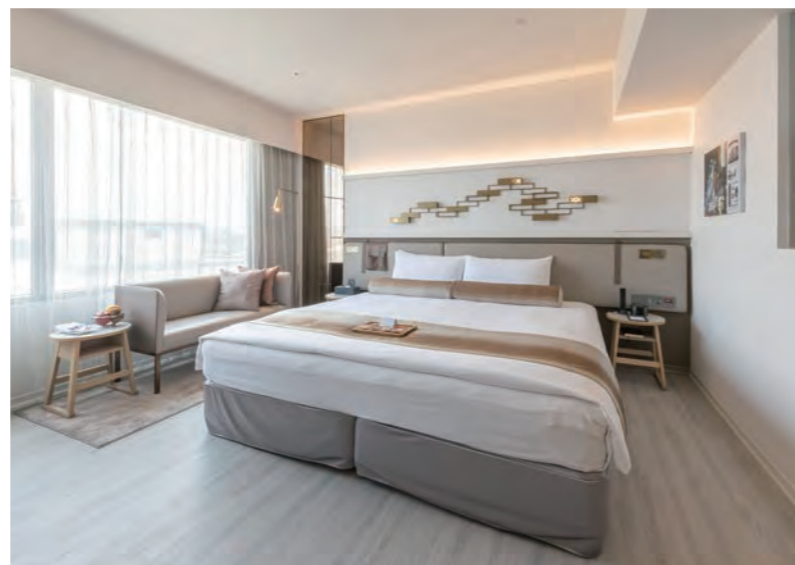
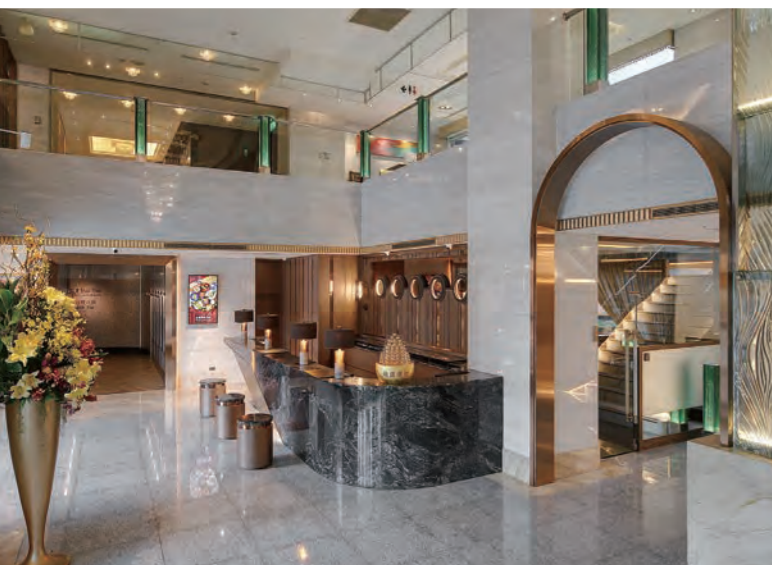


電話 / +886-2-2361-7856
傳真 / +886-2-2311-8921
地址 / 100台北市中正區忠孝西路一段43號

房間數 / 226 間

定價 (下述房價需另加10%服務費)

精緻客房	雅仕客房	豪華雙人房(無窗)	親子三人房	豪華三人房	
NT\$11,500 1大床/2小床	NT\$12,000 1大床	NT\$12,000 2小床	NT\$13,500 1大床 + 1小床	NT\$13,600 3小床	
溫馨家庭房	豪華家庭房	貴賓客房	精緻套房	豪華套房	天成套房
NT\$14,500 2大床	NT\$15,000 2大床	NT\$13,600 1大床	NT\$13,500 1大床	NT\$20,000 1大床	NT\$14,500 1張雙人床



TAIPEI GARDEN HOTEL 台北花園大酒店

台北花園大酒店為西門町唯一五星級酒店，擁有241間挑高舒適的客房及中西薈萃多元化餐飲服務，以「旅艋舺遊西門」為飯店主題，並結合在地Bangka船舫語彙，藉由設計手法交織出熱情及文化涵蘊。飯店擁有中西薈萃的饗聚廚房、花園thai thai、PRIME ONE牛排館、花比麵包坊...等多元化餐飲服務。挑高7米寬敞無柱的多功能宴會廳、獨立完善可量身打造的會議室、商務中心及健身中心等多項設施，提供您舒適住宿及良好之用餐環境。

宴會廳 / 包廂10間、最大包廂容納桌數38桌、總桌數73桌

	國際廳	百合廳	薔薇廳	海芋廳	水仙廳	玫瑰廳	火鶴廳	茉莉廳	山茶廳	牡丹廳	櫻花廳	百花廳	貴賓廳
容納桌數	38桌	13桌	13桌	2桌	2桌	4桌	3桌	3桌	8桌	17桌	6桌	5桌	5桌
教室型人數	280人	120人	120人	21人	21人	30人	30人	30人	51人	100人	42人	24人	51人

餐廳數 / 5間 (饗聚廚房、翠庭、花園thai thai、花比麵包坊、PRIME ONE牛排館)

房間數 / 241 間

定價 (下述房價需另加10%服務費)

雅緻客房	雅緻親子房	雅緻三人房	雅緻家庭房	卓越客房	豪華套房	花園套房
NT\$16,000 1大床/2小床	NT\$20,000 1大床+1小床	NT\$20,800 3小床	NT\$22,500 2大床	NT\$19,000 1大床	NT\$26,800 1大床	NT\$32,800 1大床

交通位置 /

台北花園大酒店地處交通要塞，四通八達緊鄰商業區，地處商務辦公的中心地段。同時，總統府、中正紀念堂、西門町商圈、艋舺龍山寺及華西街觀光夜市.....等觀光景點近在咫尺。交通網絡亦十分便捷，距離台北火車站僅約5分鐘車程，徒步至小南門捷運站約3分鐘，西門捷運站也僅需7分鐘路程，不論是商務洽公或觀光度假，相信台北花園大酒店都能給您一個難忘的住宿經驗。



電話 / +886-2-2314-6611
傳真 / +886-2-2314-5511
地址 / 100台北市中正區中華路二段1號



BEE HOUSE BY COSMOS CREATION

天成文旅-蜂巢

天成文旅-蜂巢為台北車站後站商圈最著在地精神的設計旅館，鄰近充滿歷史人文氣息的大稻埕、迪化街及代表著夜市飲食文化的寧夏夜市。天成文旅-蜂巢原為老建築，保留古代儒家八卦窗原貌及蜂巢的六角型結構，全館六樓層，擁有31間舒適的客房，滿足各地旅人需求，完善打造大廳網路服務、健身房與自助洗衣房.....等多項設施，新舊元素融合下，提供每位旅客猶如蜜蜂歸巢回家似地溫暖的住宿空間，以輕鬆不羈的氣氛與貼心完整的服務，來讓每位旅客留下一個難忘的住宿體驗。

餐廳數/2間 (GARDEN CAFÉ /自助麵吧24小時)

交通位置 /

天成文旅-蜂巢，位於台北後火車站商圈之中心地段，緊鄰台鐵、高速鐵路、台北捷運、機場捷運、客運、公車的交通樞紐。旅店步行至機場捷運A1台北車站Y13出口僅需3分鐘，步行至台北火車站/捷運站只要8分鐘，到台北101、世貿中心也僅需25分鐘車程。同時，台北後火車站商圈、當代藝術館、京站時尚廣場、迪化街商圈、西門町商圈及寧夏觀光夜市.....等觀光景點近在咫尺，不論觀光度假及商務洽公，提供來訪旅客舒適便利的最佳選擇。

房間數 / 31間

定價 (下述房價需另加10%服務費)

經濟客房	精緻客房	豪華三人房
NT\$8,000 1大床	NT\$8,000 1大床 / 2小床	NT\$9,600 3小床 / 1大床 + 1小床



電話 / +886-2-2559-9000
傳真 / +886-2-2550-3300
地址 / 103台北市大同區太原路57號

HUA SHAN DIN BY COSMOS CREATION

天成文旅-華山町

「天成文旅-華山町」位於華山文化創意園區，美式無梁板結構建造，為充滿歷史印記的建築物。「天成文旅-華山町」以「貯藏華山1950」為發展主軸。由於該基地興建於1952年，原為第一銀行所屬的倉庫，「貯」字象徵與銀行產業的連結，「藏」字則代表華山在日治時代酒廠，取其制酒、藏酒的意涵，而1950年代也是台北酒廠的黃金年代。「天成文旅-華山町」將打造1950復古氛圍，旨在打造融入銀行元素、制酒文化的文創風格旅店。

餐廳數 / 1間 (華山町餐酒館)

交通位置 /

「天成文旅-華山町」位於華山1914文化創意產業園區旁，為大台北地區藝文展覽、咖啡館與美食彙聚之地，是旅行台北深度探訪藝術文化的絕佳選擇。步行約4分鐘即可抵達板南線「忠孝新生站」，換乘至西門町、信義商圈、士林夜市、寧夏夜市與永康街商圈等知名觀光景點皆十分便捷。



電話 / +886-2-2351-5188
傳真 / +886-2-2351-5678
地址 / 100台北市中正區忠孝東路二段79號

房間數 / 72間

定價 (下述房價需另加10%服務費)

華山雙人房	華山三人房	華山四人房
NT\$12,000 1大床/2小床	NT\$12,800 3小床	NT\$13,600 4小床(上下鋪)
精緻客房	精緻三人房	精緻四人房
NT\$13,000 1大床/2小床	NT\$14,000 3小床	NT\$14,800 2大床



SUN DIALOGUE BY COSMOS CREATION

天成文旅-繪日之丘

天成文旅-繪日之丘呈現白色幾何堆疊的外觀，宛如美術館般的優雅外型，闡述出簡約的設計風格，客房則融入些許活潑的色調，亮眼吸睛，並且結合阿里山的意象：日出、山嵐、檜木.....等自然素材，透過設計師手法的轉換，巧妙的出現於公共空間與客房之中，與旅客對話產生驚喜共鳴。飯店主要鎖定親子市場，因此也會打造具有童趣記憶的裝置藝術，期待給予消費者一個會心一笑的旅遊體驗。

餐廳數 / 1間(繪日咖啡)

交通位置 /

天成文旅-繪日之丘交通地理位置十分便利，附近景點亮眼吸睛，阿里山的第一道曙光、如詩如畫的蘭潭泛月、文史寶藏的百年公園、琳琅滿目的特色小吃，富設計的旅行體驗，讓人來「嘉」，挖掘嘉義的美好！

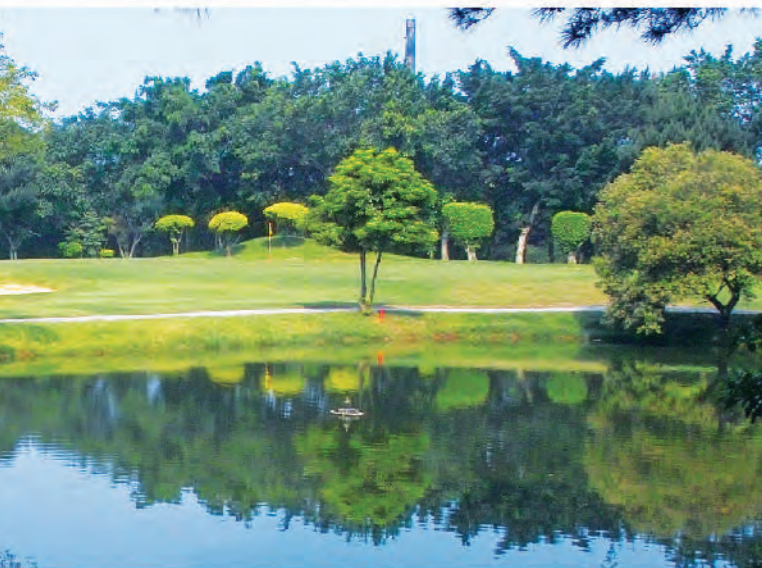


電話 / +886-5-275-9899
傳真 / +886-5-275-8799
地址 / 600嘉義市東區大雅路一段888號

房間數 / 71間

定價 (下述房價需另加10%服務費)

經濟客房	精緻客房	親子三人房	精緻家庭房	經濟家庭房	溫馨家庭房
NT\$6,200 1大床	NT\$7,200 1大床/2小床	NT\$8,200 1大床+1小床/3小床	NT\$8,800 2大床	NT\$8,800 2大床	NT\$9,200 2大床
輕逸精緻客房	豪華家庭房	輕逸雅緻客房	輕逸三人房	輕逸四人房	頂級豪華家庭房
NT\$9,500 1大床/2小床	NT\$13,000 2大床/1大床+2小床	NT\$13,500 1大床/2小床	NT\$14,000 1大床+1小床	NT\$15,000 2大床	NT\$15,000 1大床+2小床
輕逸豪華客房	親子溫馨溜滑梯房	豪華套房			
NT\$15,000 1大床+1沙發床	NT\$20,000 2大床	NT\$26,000 2大床			



TAOYUAN GOLF & COUNTRY CLUB, YAWARD RESORT

桃園高爾夫俱樂部 · 悅華大酒店

桃園高爾夫俱樂部為3區27洞之高爾夫球場，其中東區第1洞756碼，標準杆6桿，為全台最長球道，搭配地理型塑造兼顧自然環境與擊球樂趣；悅華大酒店位於球場內，設有61間精緻客房，結合高球練習場，與戶外游泳池、健身房等完善的休閒設施，恣意呼吸大自然的新鮮空氣與芬多精，提供怡然輕鬆的休閒假期。

宴會廳: 包廂7間 / 整館總容納桌數87桌

	宴會廳	國際廳	交誼廳	白雲廳	悅華廳	綠地廳	藍天廳	貴賓廳
可容納桌數	33桌	22桌	14桌	6桌	6桌	2桌	2桌	2桌
教室型人數		120人	90人	40人	30人			

餐廳數 / 4間 (陽光咖啡廳、翠庭、BON BAR、池畔點心吧)

房間數 / 76間

定價 (上述房價需另加10%服務費)

精緻客房	親子三人房	溫馨家庭房	悅華套房	豪華客房	精緻閣樓房	親子閣樓房	溫馨閣樓房
NT\$7,600 1大床/2小床	NT\$9,500 1大床+1小床	NT\$11,000 2大床	NT\$15,000 1大床	NT\$9,000 1大床/2小床	NT\$9,600 1大床/2小床	NT\$11,000 1大床+1小床 /3小床	NT\$13,000 2大床/4小床

交通位置 /

緊鄰台北市旁的度假、運動休閒勝地，北二高大溪交流道(南下)與龍潭(北上)交流道，下交流道後約10分鐘即達，自桃園中正機場開車前往約40分鐘車程，台北松山機場約60分鐘車程，輕鬆抵達群山巒包圍，擁有綠蔭球道的瑰麗美景。



電話 / +886-3-480-3388
傳真 / +886-3-489-4350
地址 / 325桃園市龍潭區悅華路100號



BON CHILL GLAMPING BY COSMOS OTIUM

天成逸旅-朋趣豪華露營

「天成逸旅-朋趣豪華露營」為天成飯店集團旗下全新露營體驗品牌，名稱源自於在地野生俏皮又可愛的松鼠，取台語發音「phòng-tshí」而來，緊鄰桃園高爾夫球場與桃園悅華大酒店，打造「樂高球 旅朋趣」為主題，結合時下最流行的Glamping豪華露營車，以自然生態、藍天綠地迎賓，透過全包式服務提供舒適休憩及餐飲美饌，專屬松鼠智能管家、絕美池畔酒吧與星空電影院，另設有戶外兒童遊樂區與高爾夫球體驗活動，Bon Voyage，創造對奢華露營與風格度假的無限想像。

餐廳數 / 3間 (陽光咖啡廳、BON BAR、池畔點心吧)

房間數 / 30台豪華露營車

定價 (下述房價已包含10%服務費)

栗比號	曙光號	流星號	雲端號	天馬號
NT\$19,000	NT\$22,000	NT\$27,600	NT\$28,000	NT\$30,000
1大床	1大床/1大床+1單人沙發床	1大床+1沙發床	1大床+2小床	2小床

交通位置 /

緊鄰台北市旁的度假休閒勝地，北二高大溪交流道(南下)與龍潭(北上)交流道，下交流道後約10分鐘即可抵達，自桃園中正機場開車前往約40分車程，台北松山機場約60分鐘車程，輕鬆抵達朋趣體驗豪華露營車，且結合高爾夫球場的奢華度假精緻體驗。



電話 / +885-3-480-1369
傳真 / +886-3-489-4350
地址 / 325桃園市龍潭區悅華路100號



瑞穗天合國際觀光酒店
GRAND COSMOS RESORT
Ruisui-Hualien



GRAND COSMOS RESORT RUISUI, HUALIEN

瑞穗天合國際觀光酒店

瑞穗天合國際觀光酒店為交通部觀光署星級評鑑「卓越五星」(五星+)，為天成飯店集團旗下頂級度假飯店品牌，坐落於花蓮瑞穗鄉占地兩萬坪，為國內首座結合星級觀光飯店、格蘭別墅、親子別墅、溫泉黃金湯/金色水樂園，以及悅華莊YAWARD SPA等多元休閒設施。整體設計以南歐莊園風格為主，得天獨厚的地理位置、風光明媚的山水與豐富的人文及自然生態，將花蓮瑞穗美景盡收眼底。

宴會廳、包廂 / 整館總容納桌數60桌、互動劇院244席

	國際廳	莫內廳	馬諦斯廳	拉菲廳	米開朗基羅	多納太羅	達文西
容納桌數	60桌	35桌	25桌	1桌	1桌	1桌	1桌
教室型人數	350人	202人	148人	12人	20人	20人	20人

餐廳數 / 6間 (芳泉百匯、城堡音樂酒吧、PRIME ONE 牛排館、莊園酒吧、池畔酒吧、瑞穗咖啡)



電話 / +886-3-887-6000
傳真 / +886-3-887-1000
地址 / 978花蓮縣瑞穗鄉溫泉路2段368號

交通位置 /

瑞穗天合國際觀光酒店於花蓮瑞穗火車站旁之溫泉開發區。坐擁群山之美，緊鄰花東縱谷國家風景區、瑞穗牧場、舞鶴風景區、秀姑巒溪、北回歸線標誌公園.....等觀光景點，美景綻放體驗自然。

房間數 / 198 間

定價 (下述房價需另加10%服務費)

城堡	精緻客房	溫馨家庭房	豪華家庭房	旅趣房	豪華套房	
	NT\$32,000 1大床/2小床 1沙發區、1泡湯池	NT\$40,000 2大床 1沙發區、1泡湯池	NT\$40,000 2大床 1廳、1泡湯池	NT\$88,000 2大床+1上下鋪 2泡湯池	NT\$88,000 1大床、1沙發區 2廳(客廳/餐廳)、1泡湯池	
莊園	精緻客房	精緻家庭房	溫馨家庭房	豪華家庭房	頂級豪華家庭房	旅趣房
	NT\$36,000 1大床、1泡湯池	NT\$48,000 2大床 1沙發區、2泡湯池	NT\$48,000 2大床 1廳、1泡湯池	NT\$56,000 格局A-2大床、1廳、1泡湯池 格局B-1大床+2小床、1廳、1泡湯池	NT\$60,000 3大床、1沙發區 2泡湯池	NT\$96,000 4大床、1沙發區 2泡湯池
格蘭別墅	輕逸別墅	水漾別墅	雅緻別墅	皇室別墅	尊爵別墅	總統別墅
	NT\$48,000 位於獨棟二樓 2大床 1廳、1泡湯池	NT\$50,000 位於獨棟一樓 2大床 1廳、1泡湯池 1專用戶外泳池	NT\$64,000 2大床 1廳、1泡湯池 1專用戶外泳池	NT\$280,000 格局1F-1大床 / 2廳(客廳/餐廳) 1戶外庭園泳池 格局2F-2大床、2泡湯池	NT\$300,000 格局1F-1大床 / 2廳(客廳/餐廳) 1戶外庭園泳池 格局2F-2大床、2泡湯池	如需預訂請來電詢問 格局1F-2大床 / 2廳(客廳/餐廳) 1戶外庭園泳池 格局2F-3大床、2泡湯池、2沙發區
親子別墅	親子溫馨家庭房	親子庭園家庭房	寵物溫馨家庭房	寵物庭園家庭房		
	NT\$52,000 2大床 1沙發區、1泡湯池 1旋轉溜滑梯	NT\$52,000 2大床 1沙發區、1泡湯池 1旋轉溜滑梯、1戶外綠地	NT\$52,000 2大床 1沙發區、1泡湯池	NT\$52,000 2大床 1沙發區、1泡湯池 1戶外庭園與戶外寵物屋		



天成世貿國際會館
— Cosmos Banquet at TICC —
TICC 台北國際會議中心



COSMOS BANQUET AT TICC

天成世貿國際會館

位於台北車站商團的天成大飯店，以居高不下的住房率以及優良口碑的餐飲品質，造就了為數30年經營佳績。首度跨足館外餐飲服務，進駐位於基隆路信義路的「TICC台北國際會議中心」提供宴會、喜宴、大宴小酌，透過台北市信義區的設點，積極表現出對於餐飲市場的壯志與企圖心。

宴會廳/包廂 / 11間、最大包廂容納桌數72桌、總桌數300桌

餐廳數 / 1間 (翠庭)

宴會廳	貴賓廳	翠庭	南軒	北軒	雅軒	悅軒
72桌	34桌	24桌	8桌	8桌	8桌	8桌

交通位置 /

位於台北國際會議中心內的天成世貿國際會館，座落於商業金融彙集的信義區，捷運淡水信義線「台北101/世貿」站2號出口，緊鄰世貿展覽館、台北101與多家百貨公司，並設有寬敞的地下停車場。



電話 / +886-2-2720-8008
傳真 / +886-2-2720-8058
地址 / 110台北市信義區信義路五段一號



VOYAGE KAOHSIUNG BY COSMOS OTIUM 天成逸旅-船寓高雄

天成逸旅為天成飯店集團旗下精緻體驗品牌，無論是全包式豪華露營車體驗，或是傳遞在地意象結合貨櫃打造的精品酒店...等，每一家天成逸旅皆擁有自己別具特色的風格體驗，旅行探索、文化涵養、藝術美學與環境永續元素融入於此，打造創新、深度的生活旅遊品味。天成逸旅-船寓高雄 (Voyage Kaohsiung by Cosmos Oasis) 以「游港都 緻生活」為主題，Voyage有旅行、航程之意，停泊於熱情的港都城市「高雄」，飯店以海港、貨櫃為設計概念，納入雋永內斂的新東方美學。以貨櫃主體層層堆疊，構築出純白優雅的建築外觀，串聯海洋與港口、船舶與舶來品...等元素，恰如其分的注入於公共空間與客房之中。夜晚時分，燈光投射下，猶如海港的繁榮景緻，呼應著來自各地的旅人，在此靠岸，感受南台灣獨有的熱情與人文歷史，停留大港的美好住所，展開一趟難忘的精彩旅程，Bon Voyage！

交通位置 /

當您的航程抵達高雄，時刻沉浸於這個充滿魅力的城市，豐富歷史文化與美景美食，輕鬆感受來自港都風情的活力與韻味。天成逸旅-船寓高雄位於高雄繁華的五福商圈，交通便利地處市中心，駁二藝術區、大港橋、六合夜市、中央公園...等觀光景點近在咫尺。

房間數 / 28 間

定價 (下述房價需另加10%服務費)

雅緻客房	溫馨客房	雅緻雙人房	溫馨四人房	豪華四人房	卓越套房
NT\$12,000 1大床	NT\$12,000 1大床	NT\$12,800 1小床/2小床	NT\$18,500 2大床	NT\$18,800 2大床	NT\$18,800 1大床



電話：+886-7-216-3003
傳真：+886-7-216-3008
地址：高雄市前金區五福三路38號 台灣



BUTTERFLY VALLEY RESORT BY COSMOS OTIUM

天成逸旅-蝴蝶谷坐落於花蓮縣瑞穗鄉的富源國家森林遊樂區內，為天成飯店集團首度與農業部林業及自然保育署攜手合作，以「永續、生態、度假」為核心理念共同打造的全新自然旅宿。這不僅是集團首度進駐國家級森林遊樂區，更是一次將自然保育與旅宿體驗完美融合的創新實踐，打造出一處結合溫泉客房、獨棟別墅、露天湯池與森林步道的生態休憩園地。

與自然山林共生的天成逸旅-蝴蝶谷，匯聚天成飯店集團多年經營休閒與旅宿的深厚經驗，打造兼具舒適與品味的療癒空間。園區內提供多元房型選擇：位於主建物樓層的「會館」客房動線便利、機能齊備；「和風館」客房以大片木質色調與落地窗設計，讓窗外綠意自然流入，營造靜謐溫潤的空間感；獨棟設計的「別墅區」每間客房皆擁有專屬觀景陽台與高隱密性，是享受獨處時光的理想選擇。

園區引自中央山脈珍貴的萬年溫泉水脈，客房內提供礦物豐富的碳酸鹽泉，又稱「黃金湯」，水質富含鐵質，在與氧氣作用後會略呈金黃色澤而得名；戶外涌泉溫泉風呂區則提供湯泉與水療體驗，自然泉質滑順、泡完後感覺肌膚滋潤，在溫泉及森林中獲得身心療癒。

交通位置 /

天成逸旅-蝴蝶谷坐落於花蓮縣瑞穗鄉的富源國家森林遊樂區內，環抱山林與自然景致，為旅客打造多元而豐富的度假體驗。周邊匯聚多處知名景點，如：吉蒸牧場、富興森林小火車、瑞穗牧場、舞鶴風景區、掃叭石柱、北回歸線標誌公園等，旅人輕鬆展開一場沈浸於自然的探索之旅。

房間數 / 40 間

定價 (下述房價需另加10%服務費)

會館精緻客房	會館溫馨客房	會館木屋家庭房 (無障礙)	會館木屋家庭	會館頂級豪華家庭房
NT\$20,000 1大床	NT\$25,000 2中床	NT\$25,000 2中床	NT\$25,000 2大床	NT\$28,000 1大床+2中床
和風豪華客房	和風溫馨客房	輕逸別墅	雅緻別墅	逸境別墅
NT\$22,000 1大床	NT\$28,000 2中床	NT\$32,000 1大床	NT\$38,000 2中床	NT\$60,000 1大床+2中床



電話：+886-3-881-2379
傳真：+886-3-881-2229
地址：花蓮縣瑞穗鄉富源村廣東路161號



XIAO LIU QIU BY COSMOS OTIUM

 天成逸旅-曉琉球屏東

位於小琉球·籌備中

 預計2025年開幕

鳳凰旅遊與天成飯店集團共同打造·小琉球唯一飯店集團品牌「天成逸旅-曉琉球屏東」·集結豐富的自然資源與海洋生態·以「映山海、逐天光」做為旅館主題·繁盛多樣的地景魅力·讓人與大自然在旅遊中和諧共處。



LA ÉLÉGANT TAICHUNG BY COSMOS BOUTIQUE

 天成丰閣-樂·台中

位於台中·籌備中

 預計2026年開幕

品味生活的平台·以旅館為初表而生。

 跨界+精品·與生活相關業態中的精品合作·以主題設定、解構、設計及再創造為理念·不單僅是旅館·更是一個平台。品牌視覺以沉穩風格描繪出內斂與時尚·採加法為原則·中心為十·往外像織布般蔓延擴散。並鎖定30歲~50歲具有消費能力喜愛體驗生活·追求質感自有品味的客群·透過旅館與精品交織融合·創造1+1大於二的新旅行風格的生活價值。